

### **Подходы к оборудованию «технологических проходов».**

В зависимости от характера груза и особенностей грузовых помещений осмотр может осуществляться как с применением технических средств пограничного контроля, так и сотрудниками визуально, в связи с чем проход по своим конструктивным особенностям целесообразно оборудовать по центру грузового помещения (с учетом распределения нагрузки на ось) шириной от 0,6 до 0,7 метра, который должен обеспечивать передвижение представителя государственного контрольного органа вдоль грузового помещения.

При этом допускается:

оборудование прохода не на всю длину грузового помещения (наличие груза у дальней стенки грузового помещения шириной 1 метр);

отсутствие прохода в «тентованном» грузовом помещении, при условии возможности демонтажа тента по обеим сторонам грузового помещения, а также при перевозке древесины «лес-кругляк».

В случаях отсутствия проходов, а также при перевозке насыпных грузов – целесообразно осуществлять построение логистики перевозок через пункты пропуска, оборудованные инспекционными-досмотровыми комплексами.

Варианты оборудования проходов в зависимости от типов транспортных средств и характера грузов прилагаются.

- загрузка груза «на паллетах» в среднетонажном транспортном средстве типа «Газель»;

- загрузка груза в среднетонажном транспортном средстве типа «Газель», при котором оборудование технологического прохода не требуется при условии демонтажа тента по обеим сторонам грузового помещения;

- загрузка груза «на паллетах» в грузовом транспортном средстве;

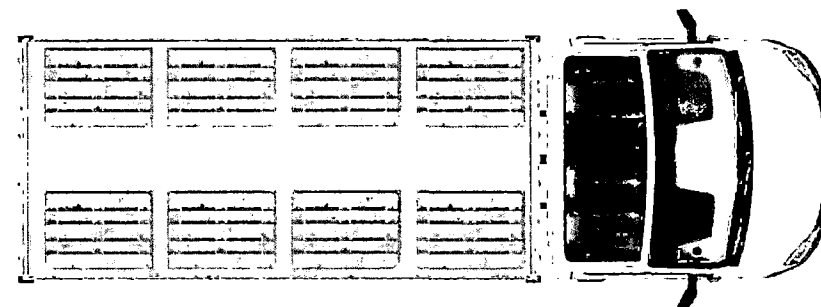
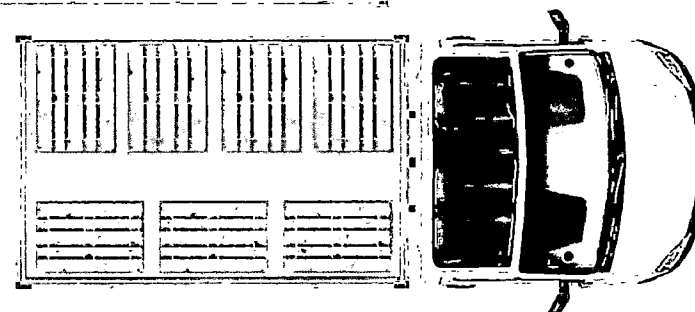
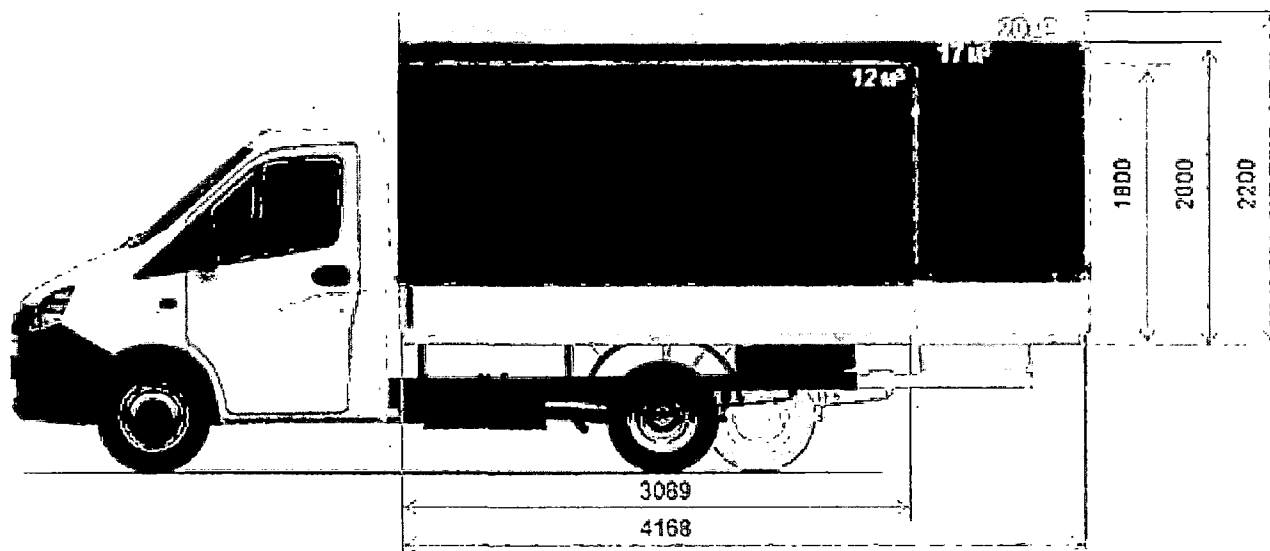
- загрузка груза в грузовом транспортном средстве, при котором оборудование технологического прохода не требуется при условии демонтажа тента по обеим сторонам грузового помещения;

- загрузка насыпными грузами, при котором рекомендуется построение логистики через пункты пропуска оборудованные инспекционно-досмотровыми комплексами<sup>1</sup>.

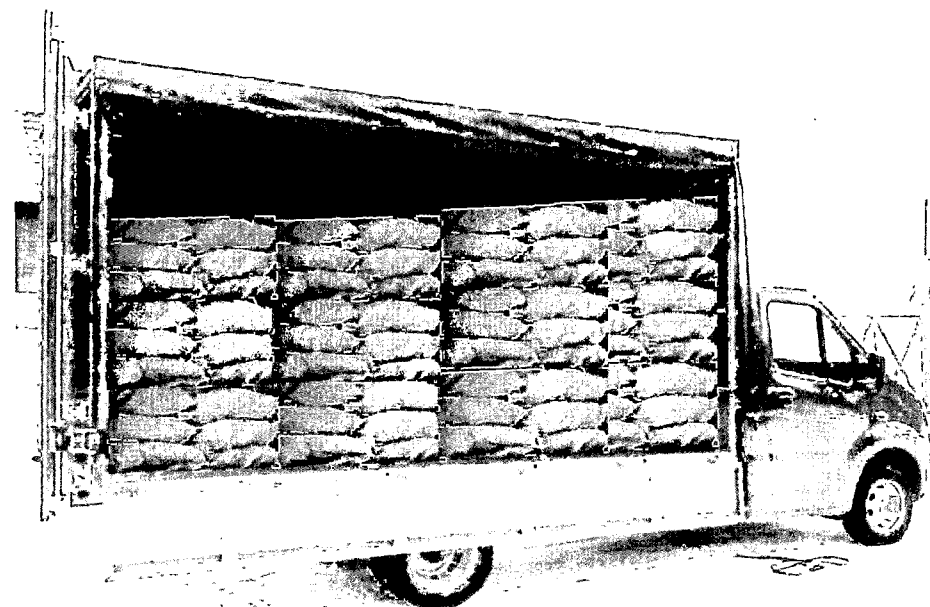
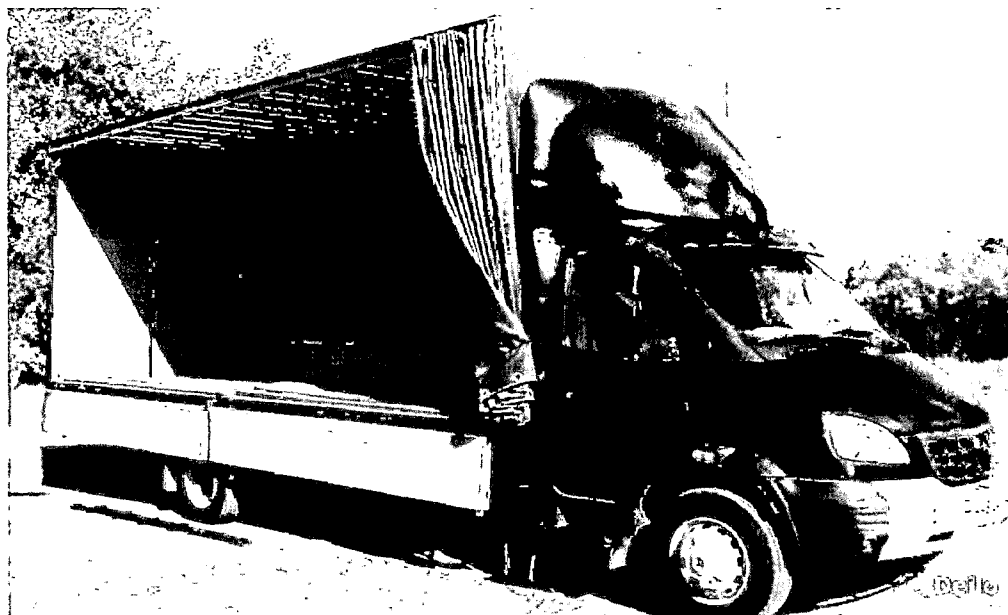
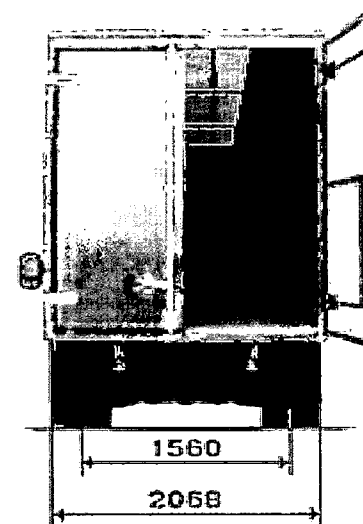
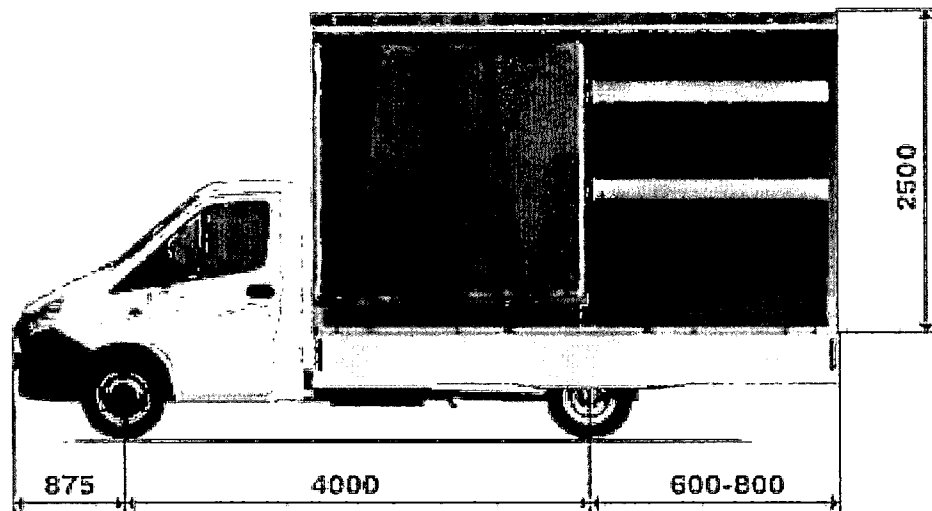
---

<sup>1</sup> Транспортное средство может следовать и через другие пункты пропуска, при этом при осуществлении их осмотра (досмотра) пограничными нарядами применяются технические средства досмотра типа «щупы».

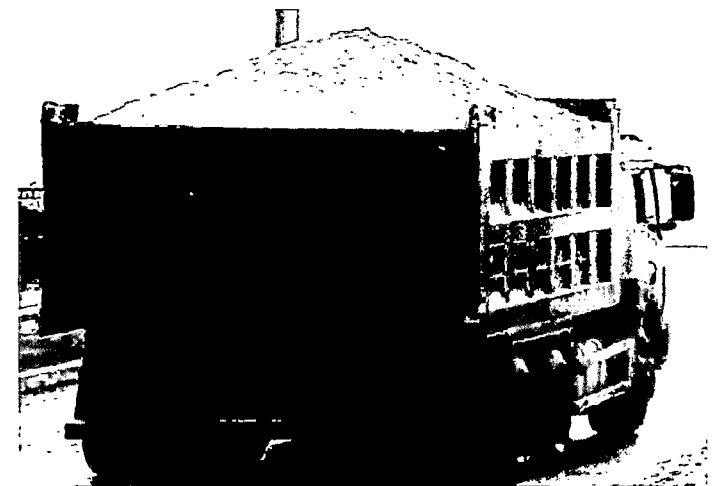
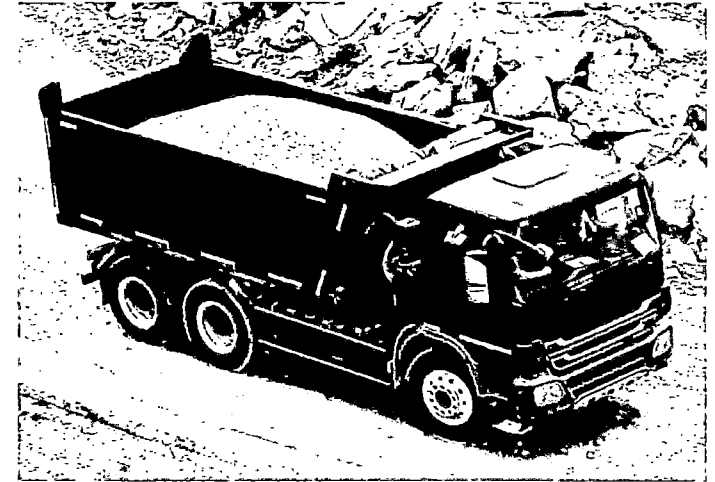
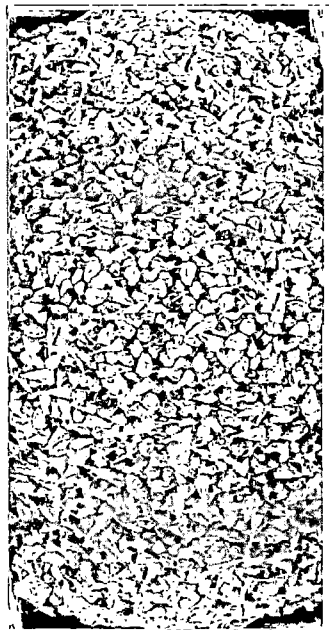
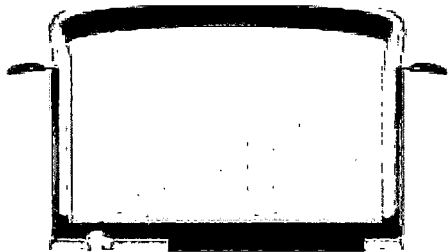
Вариант  
загрузки груза «на паллетах» в среднетоннажном транспортном средстве типа «Газель»



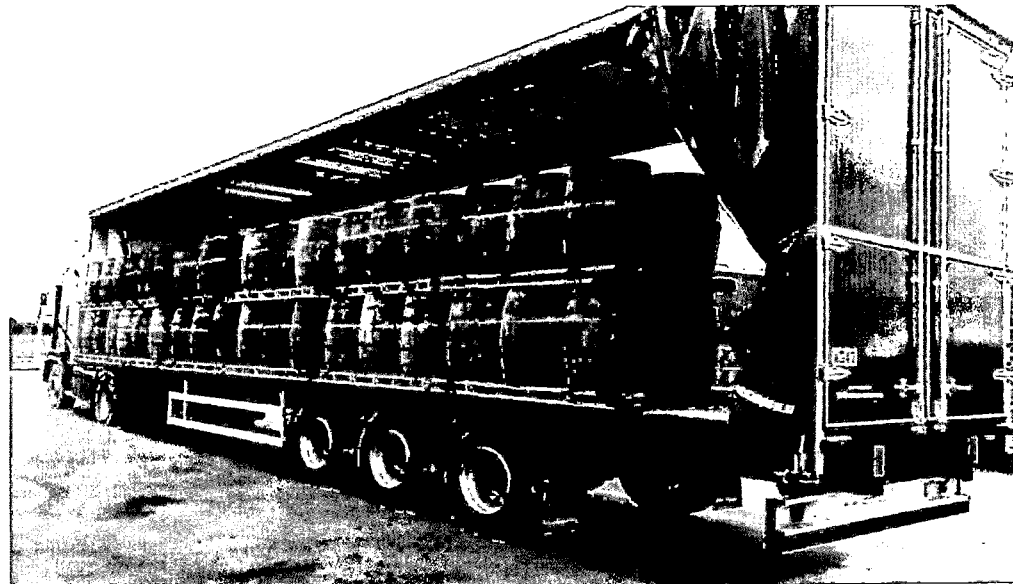
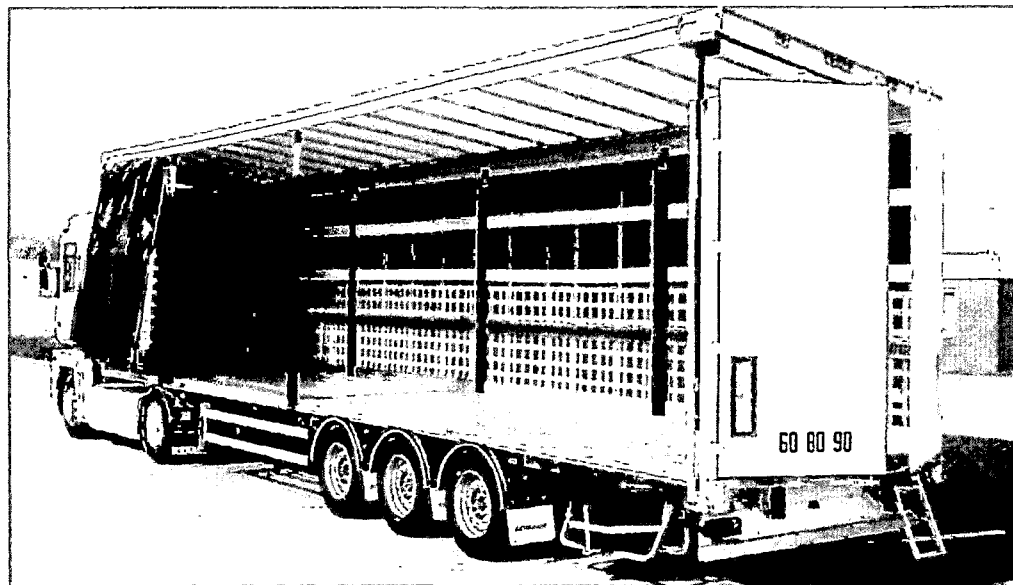
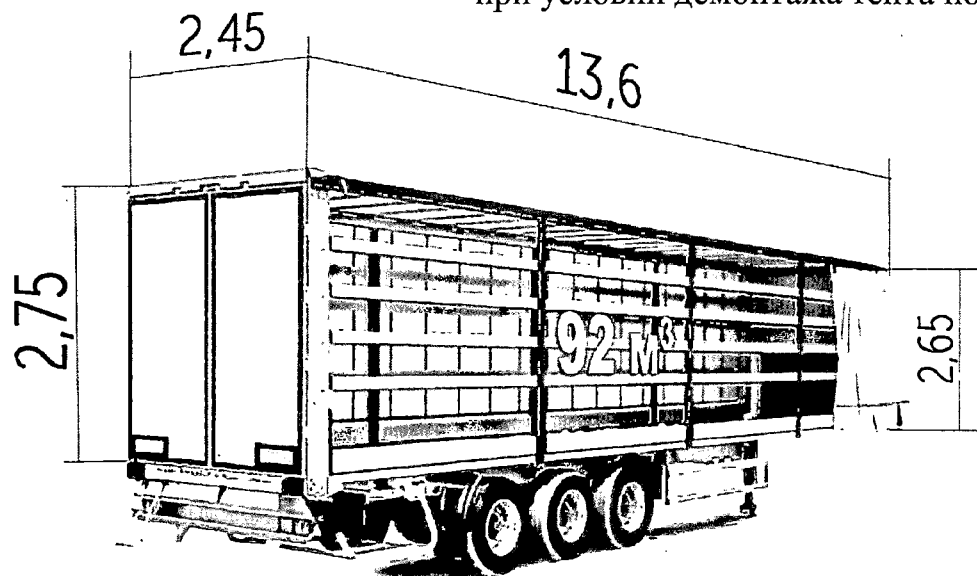
Вариант  
загрузки груза в среднетоннажном транспортном средстве типа «Газель»,  
при котором оборудование технологического прохода не требуется  
при условии демонтажа тента по обеим сторонам грузового помещения



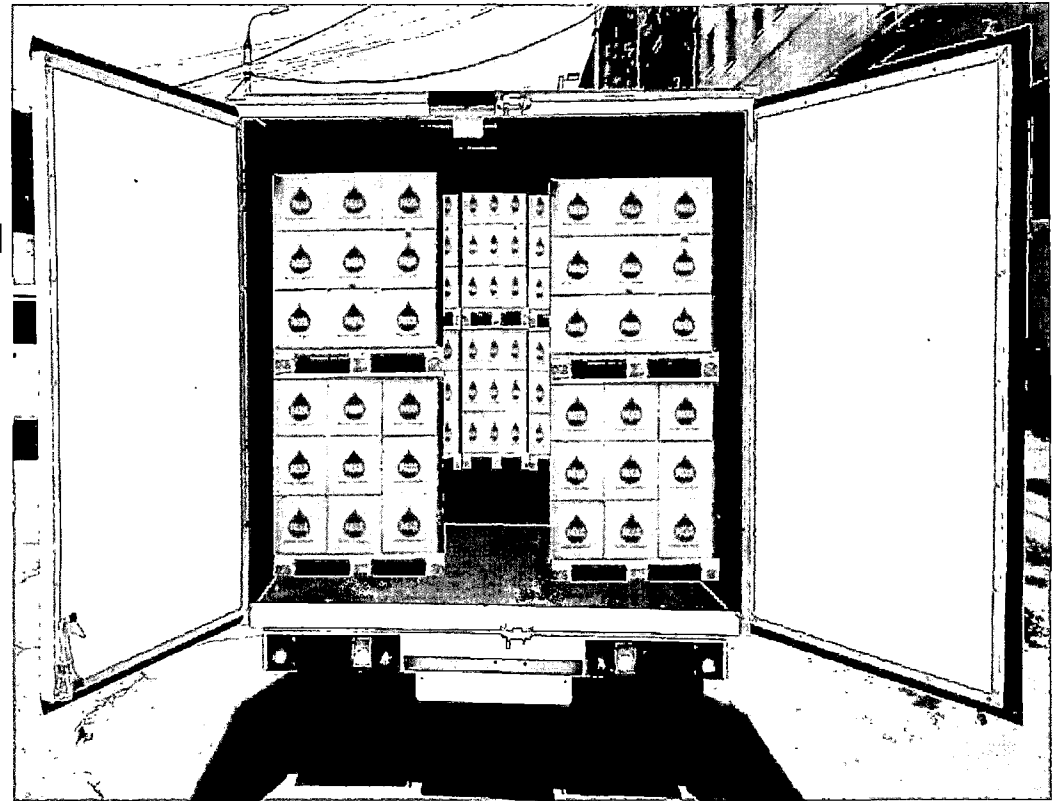
Вариант  
загрузки насыпными грузами,  
при котором рекомендуется построение логистики через пункты пропуска  
оборудованные инспекционно-досмотровыми комплексами



Вариант  
загрузки груза в грузовом транспортном средстве,  
при котором оборудование технологического прохода не требуется  
при условии демонтажа тента по обеим сторонам грузового помещения



Вариант  
загрузки груза «на паллетах» в грузовом транспортном средстве



Вариант  
загрузки транспортных средств всех категорий,  
при котором рекомендуется построение логистики через пункты пропуска  
оборудованные инспекционно-досмотровыми комплексами

